



*earning every day-ahead your trust
stepping forward to the future*

opcom operatorul pieței de energie electrică și de gaze naturale din România



Funcționarea Pieței pentru Ziua Următoare

01 – 30 septembrie 2015



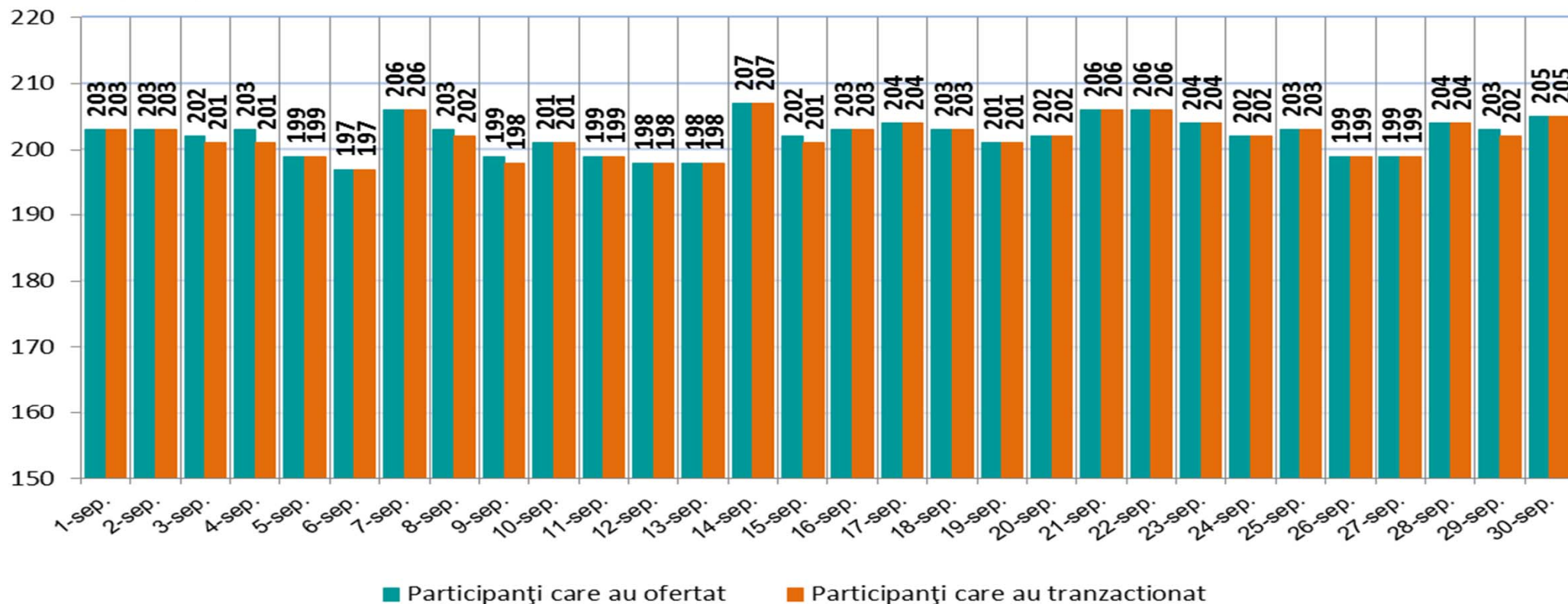
earning every day-ahead your trust
stepping forward to the future

operatorul pieței de energie electrică și de gaze naturale din România



Numărul de participanți care au ofertat și tranzacționat pe PZU în perioada 01 – 30 septembrie 2015

[nr. participanți]



Nr. maxim al participantilor care au ofertat = 207

Nr. mediu al participantilor care au ofertat = 202

Nr. mediu al participantilor care au tranzacționat = 202

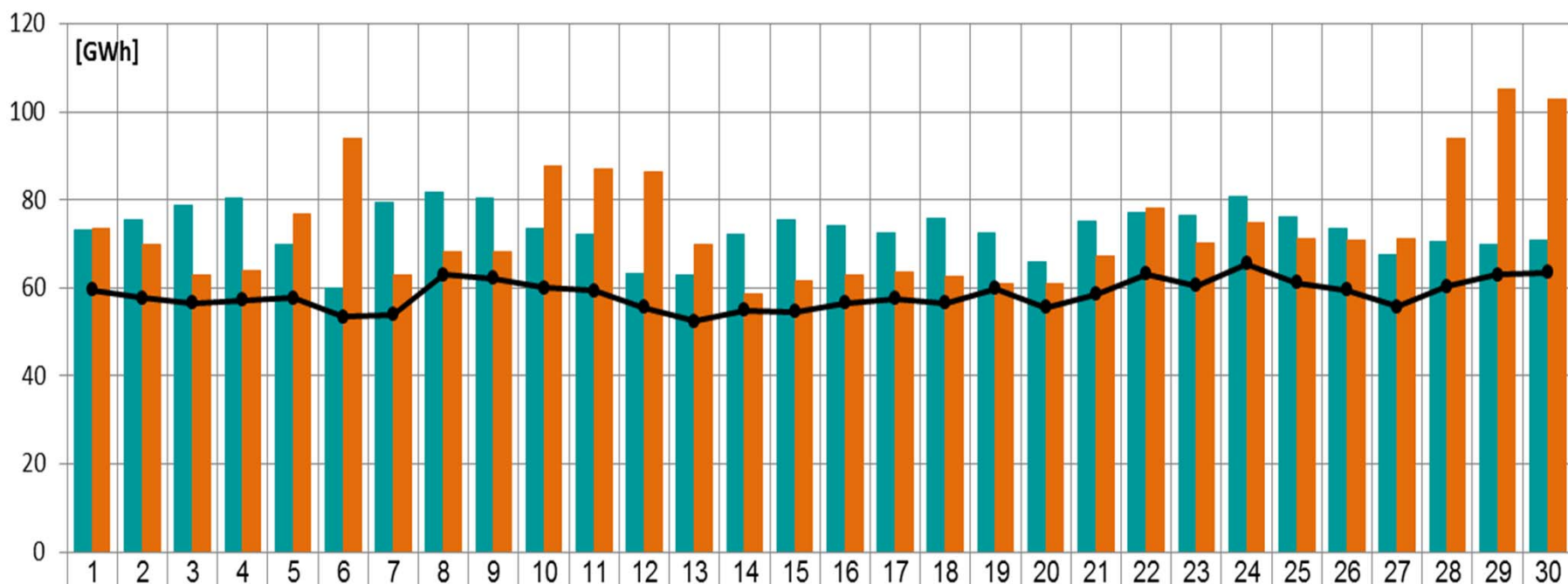


*earning every day-ahead your trust
stepping forward to the future*

opcom operatorul pieței de energie electrică și de gaze naturale din România



Volumele zilnice de energie electrica ofertate si tranzactionate în perioada 01 – 30 septembrie 2015

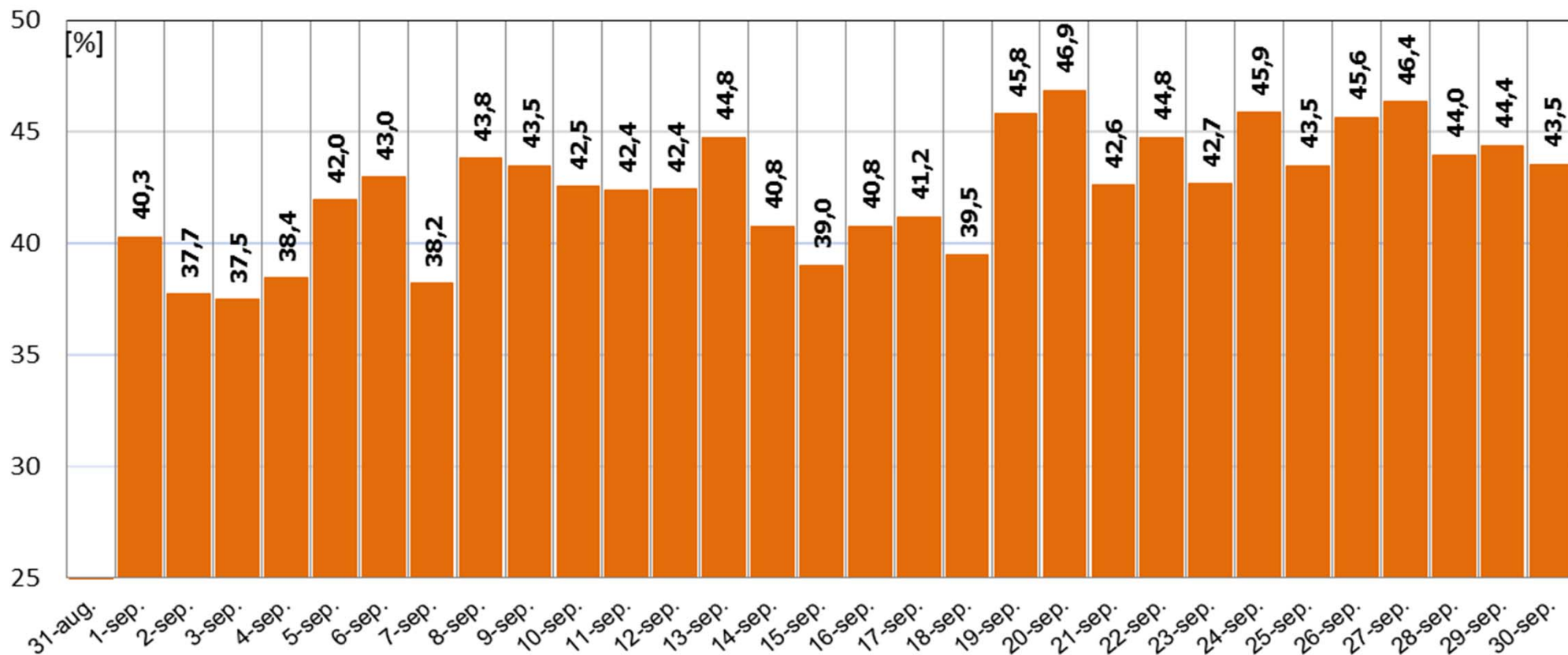


Volumul ofertelor cumparare = 2.198 GWh

Volumul ofertelor vanzare = 2.208 GWh

Volumul total tranzactionat = 1.756 GWh

Ponderea zilnică a tranzacțiilor pe PZU în prognoza consumului intern în perioada 01 – 30 septembrie 2015



Ponderea medie = 42,3 %

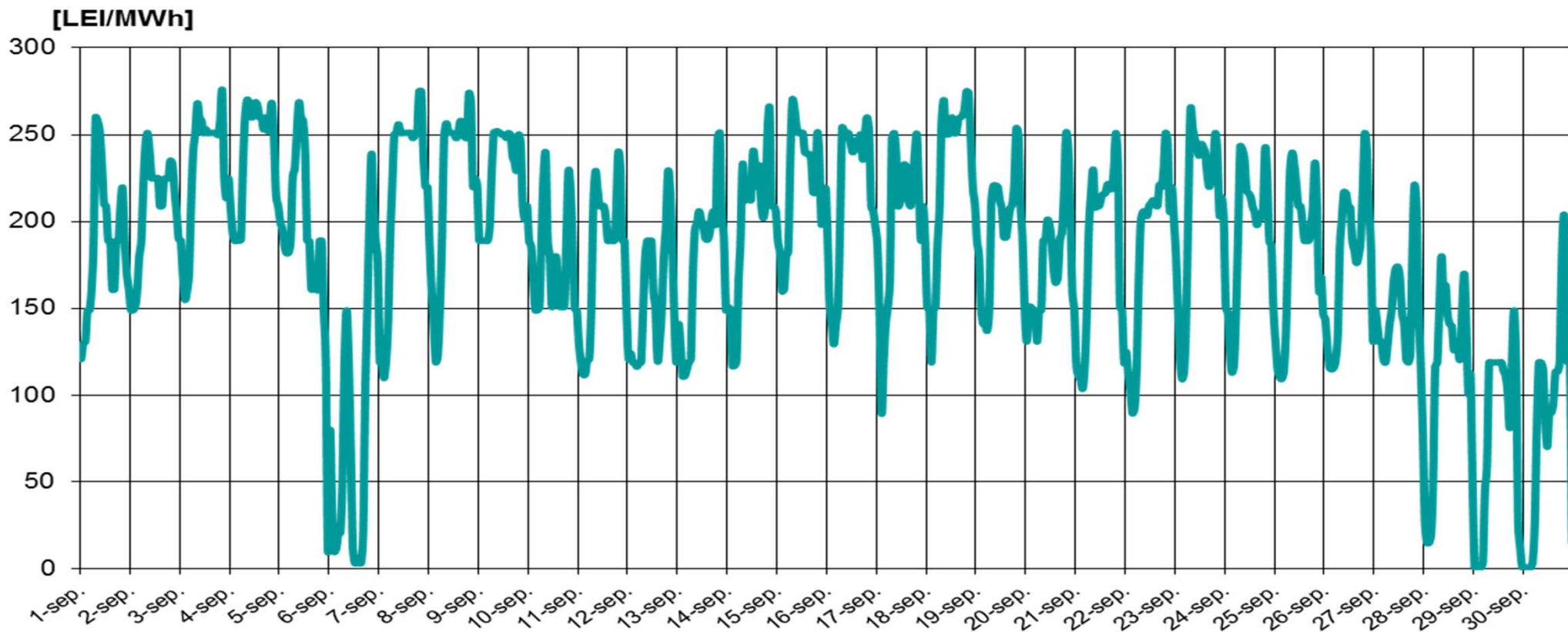


*earning every day-ahead your trust
stepping forward to the future*

opcom operatorul pieței de energie electrică și de gaze naturale din România



Prețul de Închidere a Pieței în perioada 01 – 30 septembrie 2015



PIP max. = 275 lei/MWh

PIP min. = 1 lei/MWh

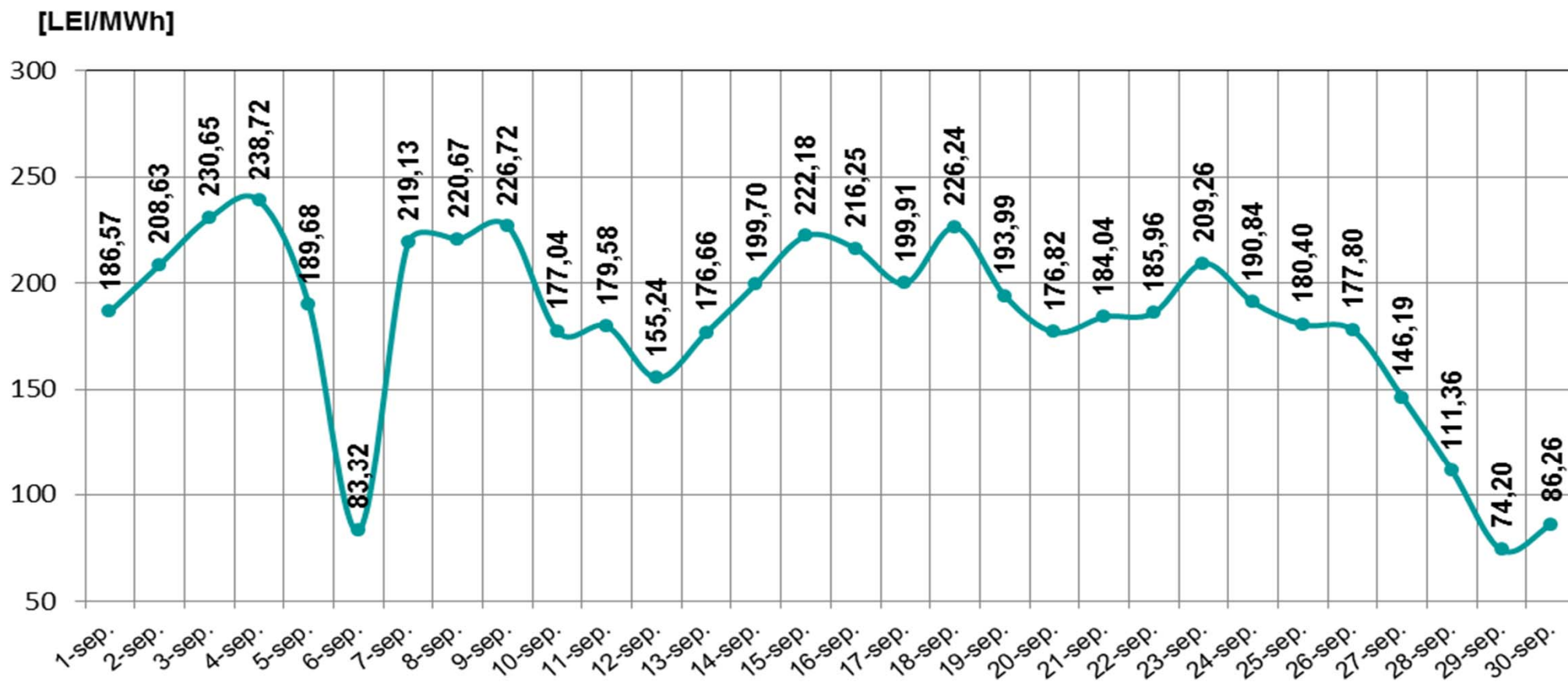


earning every day—ahead your trust
stepping forward to the future

opcom operatorul pieței de energie electrică și de gaze naturale din România



Prețul de Închidere a Pieței (medie zilnică aritmetică) realizat în perioada 01 – 30 septembrie 2015



PIP mediu aritmetic = 182,5 lei/MWh

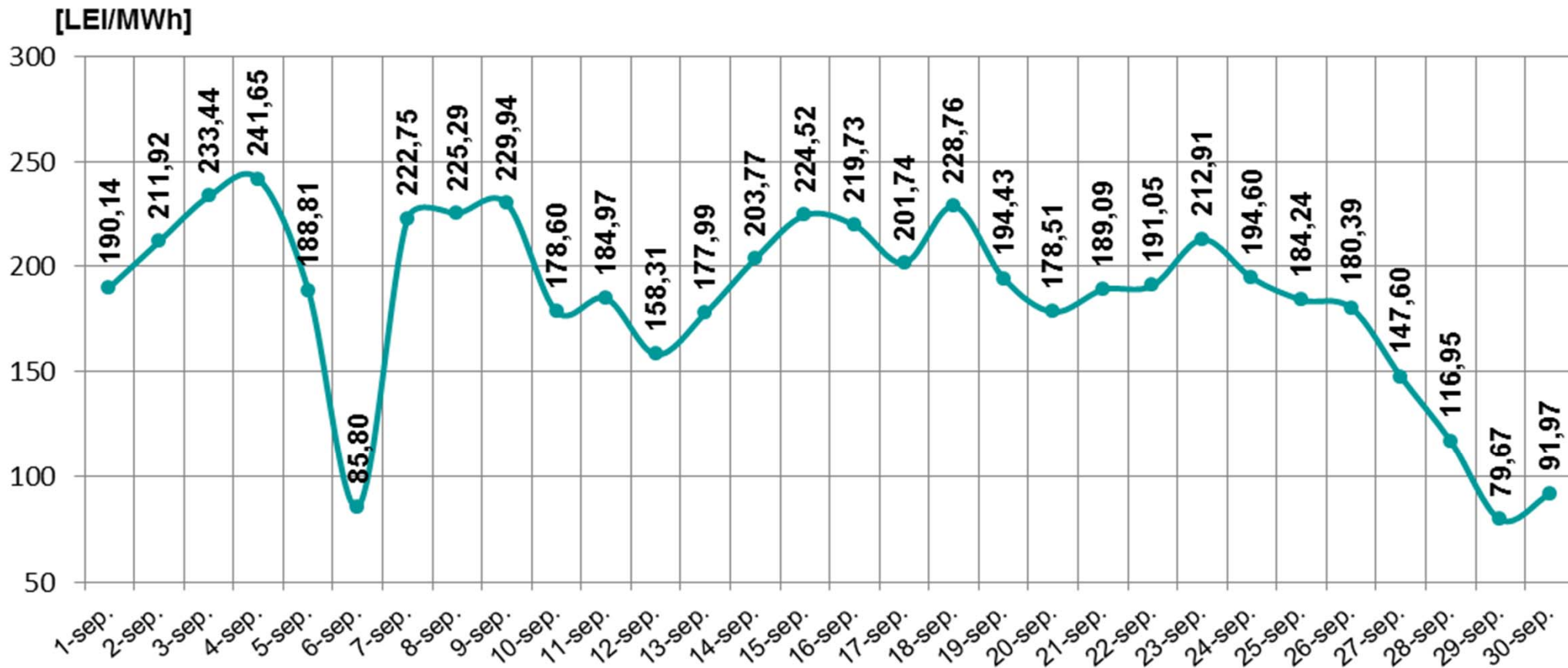


earning every day-ahead your trust
stepping forward to the future

operatorul pieței de energie electrică și de gaze naturale din România



Prețul de Închidere a Pieței (medie zilnică ponderată) realizat în perioada 01 – 30 septembrie 2015



PIP mediu ponderat = 185,3 lei/MWh



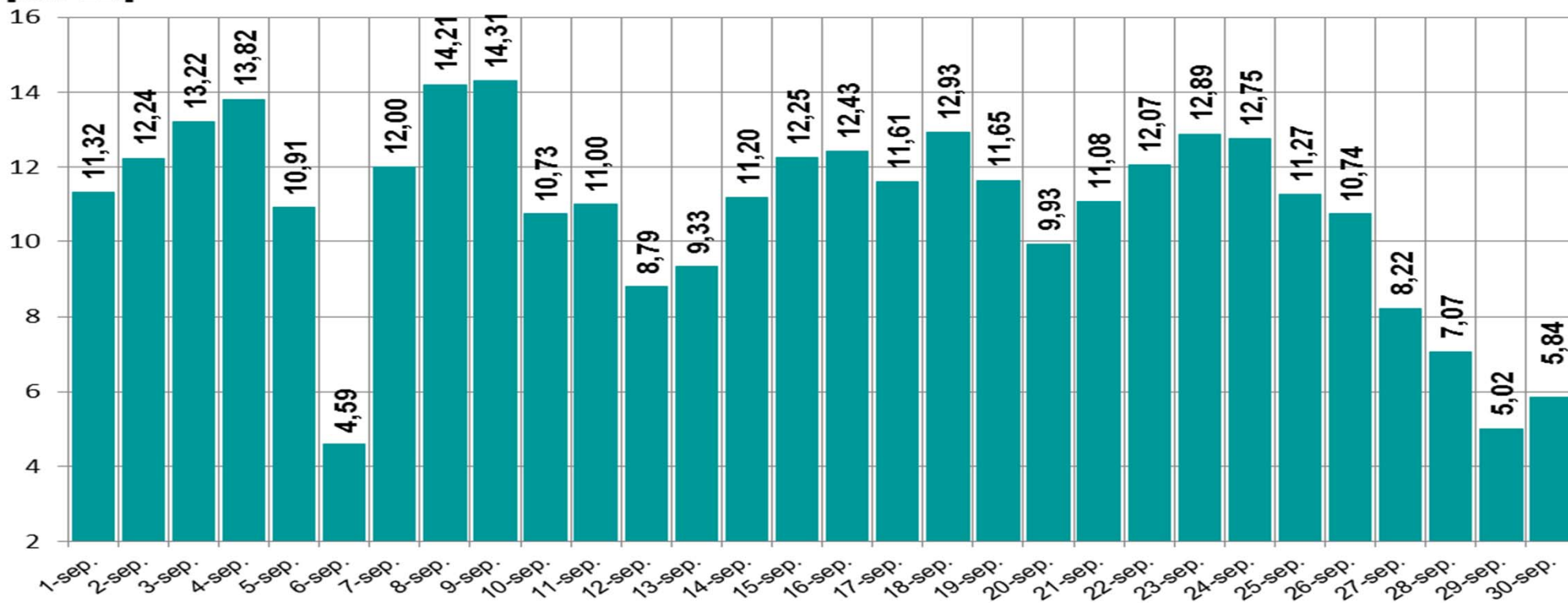
earning every day—ahead your trust
stepping forward to the future

opcom operatorul pieței de energie electrică și de gaze naturale din România



Evoluția zilnică a volumelor valorice tranzacționate în perioada 01 – 30 septembrie 2015

[mil. LEI]



Volum valoric total tranzactionat = 325,4 mil. Lei

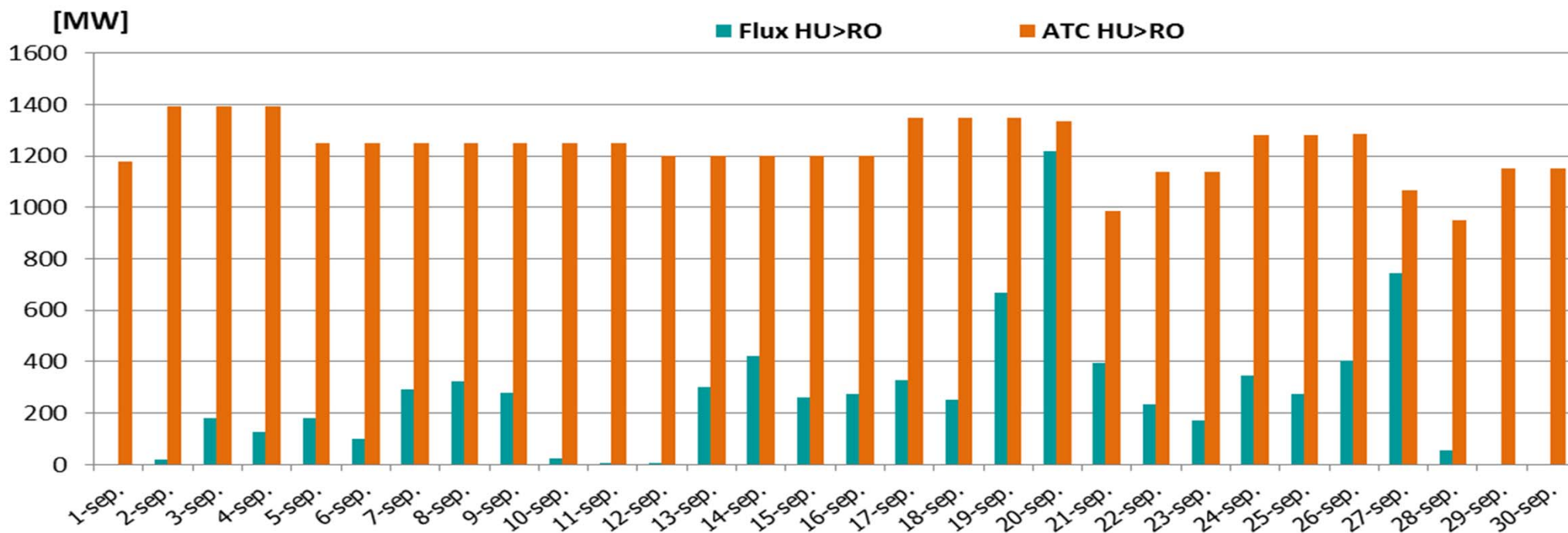


earning every day-ahead your trust
stepping forward to the future

operatorul pieței de energie electrică și de gaze naturale din România



ATC si fluxurile pe sensul HU→RO în perioada 01 – 30 septembrie 2015



ATC mediu orar = 1230,6 MW
IMPORT (medie orara) = 262,4 MW
CU = 21,3 %

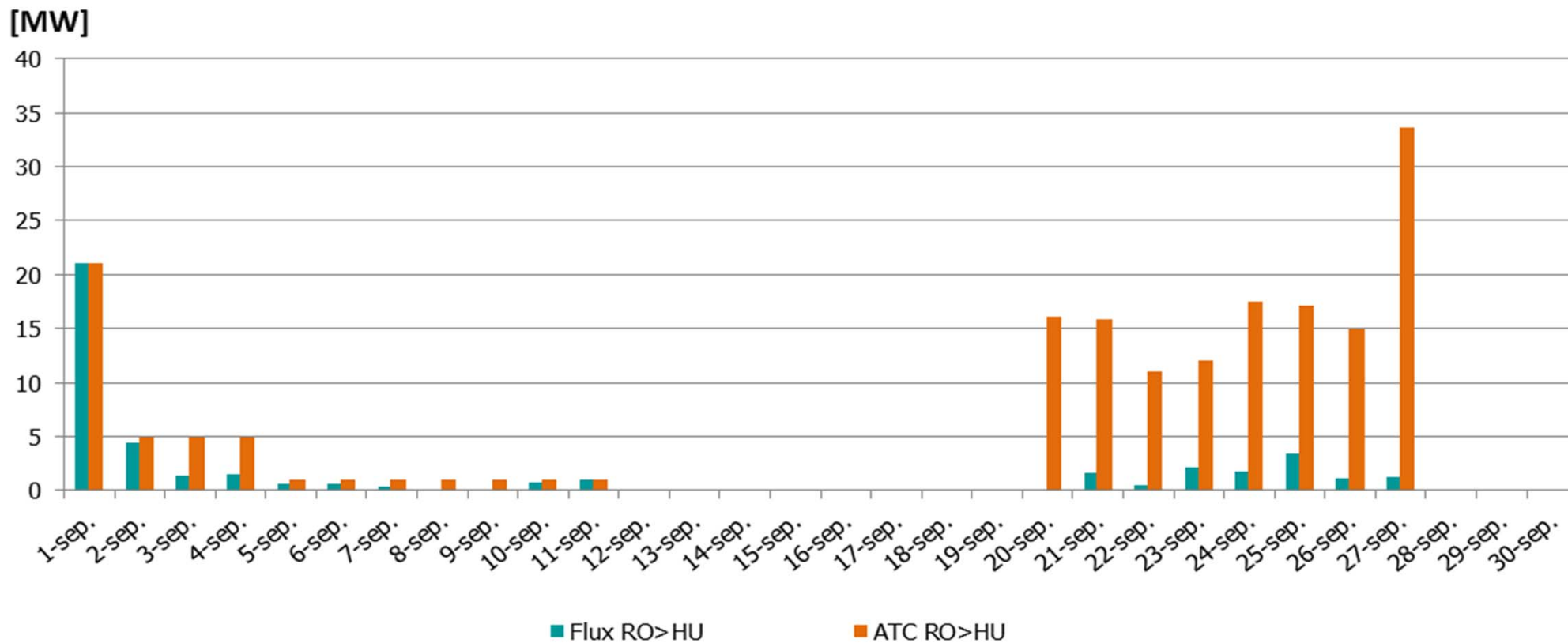


earning every day-ahead your trust
stepping forward to the future

operatorul pieței de energie electrică și de gaze naturale din România

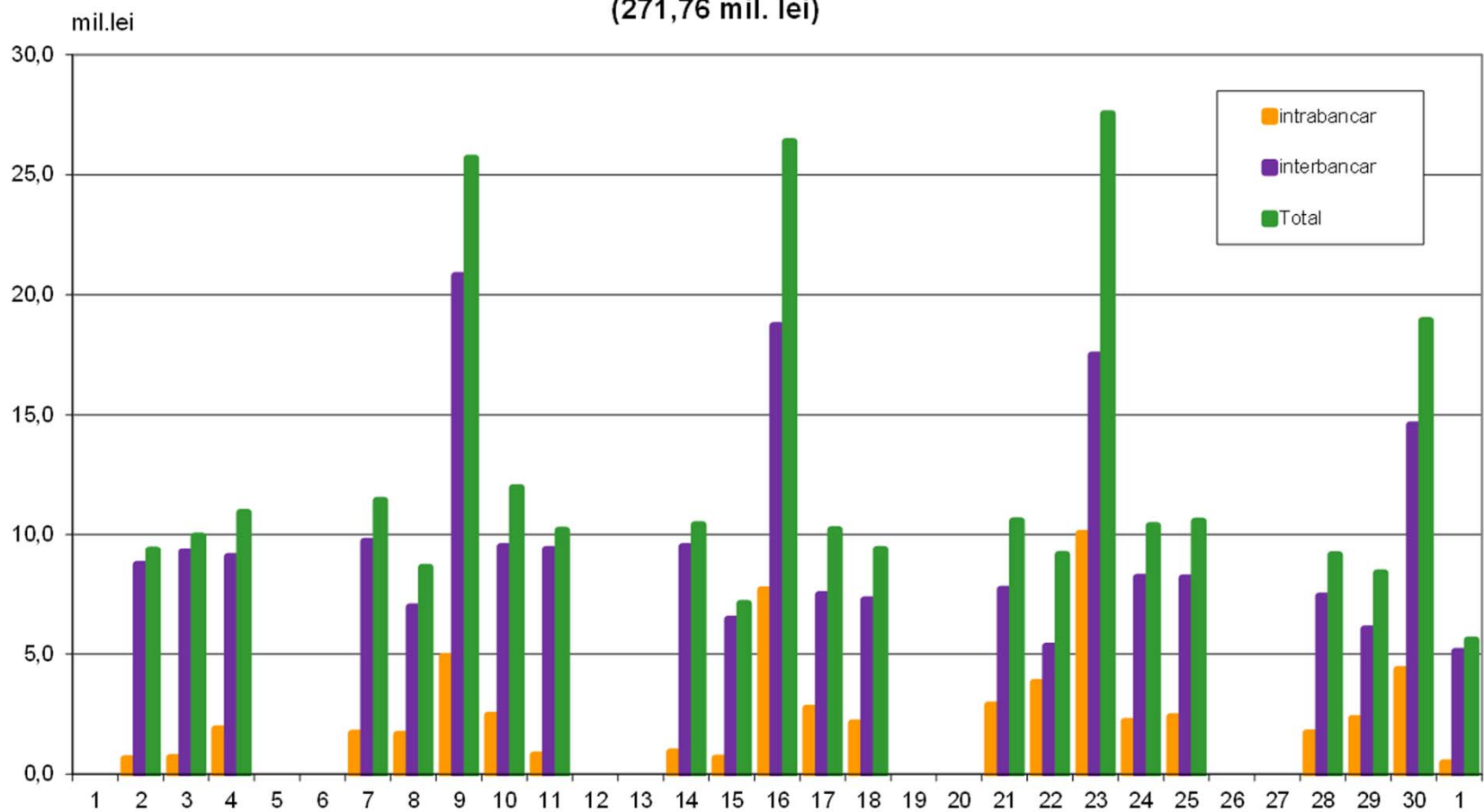


ATC și fluxurile pe sensul RO→HU în perioada 01 – 30 septembrie 2015



ATC mediu orar = 6 MW
EXPORT(medie orara) = 1,5 MW
CU = 24,1%

Valoarea OP emise pentru livrari aferente perioadei 01.09 - 30.09.2015
(271,76 mil. lei)





*earning every day-ahead your trust
stepping forward to the future*

opcom operatorul pieței de energie electrică și de gaze naturale din România



Date de sinteză privind tranzacționarea pe Piața Intrazilnică în perioada 01 – 30 septembrie 2015

Nr. de participanți activi (care au ofertat) = 36

Nr. oferte de vânzare = 2.334

Nr. oferte de cumpărare = 2.258

Nr. de tranzacții încheiate = 1.465

Cantitate tranzacționată = 3.268,470 MWh

Preț mediu ponderat = 152,83 Lei/MWh

Valoare totală a tranzacțiilor încheiate = 499.521,36 Lei